



ラグビーW杯開催年で盛り上がるニュージーランド。震災復興の傍らで、その主体的な“学びの現場”から学ぶ。

NZ教育の国際的評価は、オーストラリア・カナダと並び移民国家高教育群に位置づけられています(OECD・PIISA 2009参照)。前回特集(13号)に引き続き、「明日の改革」から20年のNZ学校教育の現場を報告します。

レポート…及川孝信

Casestudy

Cotswold Primary School

前回同様、私の息子が在籍する小学校の事例を中心に紹介。人口約38万人のクライストチャーチ市内の北西部にある公立校。1-6学年合計生徒数500名。



新学期のYear3の教室

Curriculum

毎日が「総合的な学習の時間」

トピック学習社会のNZ。教科書のないNZ教育は百校百師百通りで、4学期毎に設定される全校テーマ(Topic)を主体とした学習方法が主流。平たく言うならば、毎日の午後の授業が「総合的な学習の時間」である。更にトピックは学年、教科、クラス、宿題とも横断的に運動するので“学びのリズム”を生み出しやすい。教科と実生活を組み合わせ、理論と実践(体験)を往来させる教授法はクロス・カリキュラー・アプローチ(CCA)と呼ばれ、先生たちの手腕が試される。



読書する本も Topic と運動する。

授業先生

学校と家庭の学習運動(親が係わる学習)



Homework

学びのリズム≒生活を彩る学び

学校任せ社会ではないNZ。家庭でもトピック宿題が2ヶ月間ほど続く。料理をつくる、TVを観る、パソコンを使う、買い物に行く、ガーデニングをする等の家庭生活の行動自体が宿題化される。親の関わり度合いが学びを左右してしまう反面、気がつけば宿題そのものが生活を彩り、親子間の話題を創出してくれる。学びと暮らしのボーダレスな関係づくりは、宿題タイム≒生活空間なのである。

家庭

Topics (例)「私たちの街」「カラフル・カルチャー(多文化)」「絶滅動物」「食べ(多文化)」「光源」「優しさ」等。季節感、物、社会事象、学校方針に関連する。

学校でアイスクリームを食べて、店で買い物をする時に「商標」を学ぶのはナントYear2(小1相当)。

学校制度運営

School System

NZには中学校がない?!

ボーダレス学校制度のNZ。初等教育(Primary)は8年間。Year1-8の一貫校 Full Primary や、Year7,8の2年間だけ独立した中間校 Intermediateがある。高学年ほど教科担任や専科選択制が広がる。中等教育(Secondary)は5年間で、中高一貫相当のYear9-13だが、Year7から入学できる公立私立もある。このようにNZの中学校(前期中等教育)は多様かつ柔軟なカタチなのである。

Learning Progress

まるで個人別の時間割

個人尊重社会のNZ。年齢主義ではなく年齢・習熟度優先なので複式学級(20~26名)が多い。クラス編成はReading(読書力)中心だが、科目毎で教室間移動が頻繁、一日中同じ教室の同じ席に座っているこどもは少ない。だから担任の役割は、授業統率力以上に、個人毎の学び工程把握力、同僚やTeacher Aide(補助教員)とのヨコ連携が求められる。



グループ編成表。自分のレベルは誰でも把握できる。

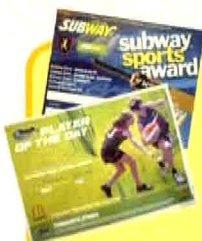
授業先生

Sports lesson

家庭

半年でわずか3000円?!

スポーツ天国のNZ。練習より試合優先がKiwi流。半年で数千円という安価な参加費は①親ボランティアコーチ②企業スポンサー③ユニフォーム貸与④ファンドレージング等に支えられている。



Player of the Day 企業協賛の表彰状

Assessment

ブレない評価軸

絶対評価社会のNZ。年2回の成績表は学びの進捗が一目で判る報告書(右写真参照)。記載項目(例)は、①要求(標準)レベル、②現在レベル、③最近の学習内容、④今後の学習内容、⑤自己学習管理の姿勢、⑥ナショナルスタンダードでの位置。他人と比べる相対評価ではないので、「成績が上がった、下った」ではなく、「学習が進んでいる、遅れている」と捉えるのが良い。



成績表の前身。

年2回の成績表とナショナル・スタンダード。



及川孝信 Tony Oikawa

2009年からクライストチャーチ在住。息子が通う小学校の現場に密着し、NZ教育システムや子育て世代の働き方・暮らし方を研究。親子ホームステイプログラム留学のサービス準備中に大地震災害地に。現在、現地で復興支援活動中。⇒コンタクト先: tony@kiwijana.com

2月22日のクライストチャーチ大地震で被災された方々、またその関係者の方々に、心よりお見舞い申し上げます。(このページでレポートいただいている及川さんには、「面接の」大きな被害はなかったことを報告します)

Introduction of primary school in NZ For school teachers nationwide in Japan

A Japanese article briefing on the teacher's magazine named Wutan,

Written by Tony Oikawa, July 2011

This is the second time for me to introduce Cotswold school to the society of Japanese primary school teachers nationwide in Japan. The main topics were basically described in the previous issue on August 2010, which were concerned with the overview of NZ education system such as the reform history, the latest school structure, various roll of class teacher, PA fundraising activities and any features different from the way of Japanese school system. Then a draft of latest article in Japanese was completed on the day of 22nd February 2011 just before earthquake hit Christchurch. The following is an article briefing on the issue of Apr 2011 as compared with the way of Japanese.

1) Curriculum

Daily learning contents are lead by school own setting topic/theme during each term. They are also integrated into each subject by cross curricular approach, not depending on any prescribed textbooks but based on teachers' creativity and students' enquiry. Cf. generally speaking in Japan, divided by subject and using prescribed textbooks.

2) Homework

Varied homework linked to the term topic/theme is provided every week. Most of the activities are focused on family and/or social life skills therefore they can effectively produce a variety of family communications every day.

3) School System

Intermediate school is set for Year 7 and 8, while full primary and college system also exist as compared with fixed Year 7 to 9 as a Junior High school in Japan.

4) Learning Progress

All basic subjects such as reading, writing and math are authorized into the streaming group. One of the most important roll by class teacher is to grasp an individual learning progress for each pupils. Cf. most subject is generally set to learn all together with same classmates at same time in Japan.

5) Sports lesson (outside of school)

To join any sports teams such as touch rugby, soccer, cricket etc. is mostly inexpensive due to depending on parent volunteers, corporate supports, loaning uniform and equipments, fundraisings, etc. as compared with much expensive in Japan.

6) Assessment

The individual managed learning progress is lead by the absolute assessment along National Standard in NZ while there is a common way to be set the relativity assessment in Japan.